

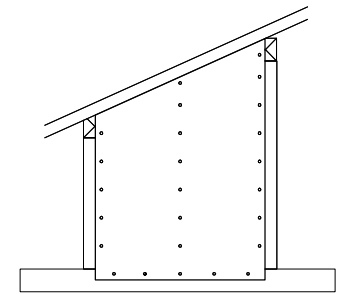
## 外壁パネル(フレームレスパネル)

四方枠、間柱が付いていない大壁造パネルです。材料費のコストを抑えたパネルです。

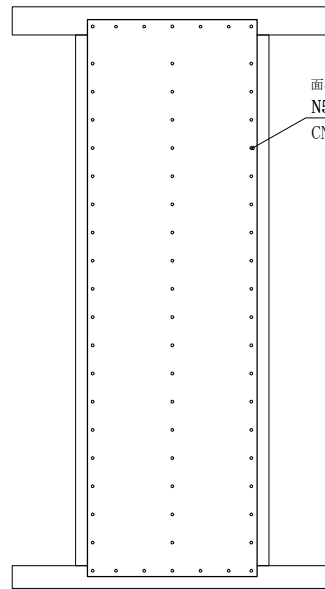
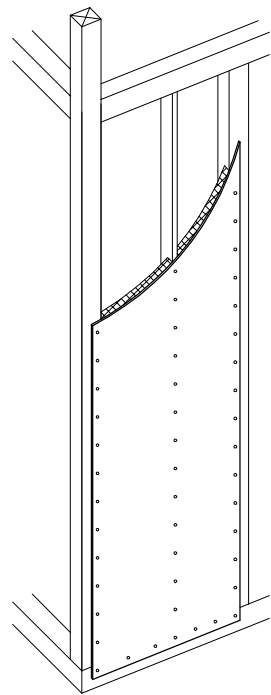
面材に断熱材を貼り付けた大壁造パネルです。

面材、断熱材はお客様の仕様により指定できます。

耐力壁の施工方法は国土交通省告示又は、面材各メーカーの認定仕様により施工して下さい。

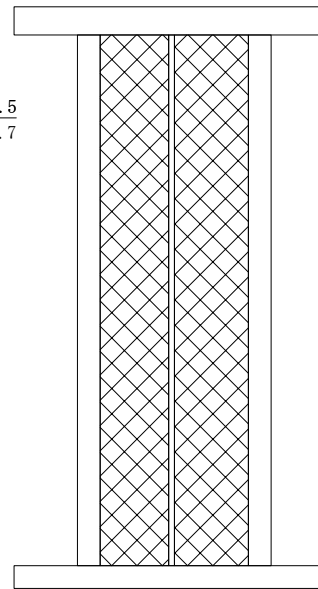


妻パネル

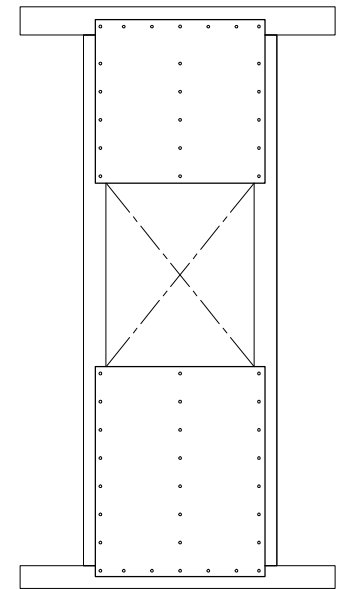
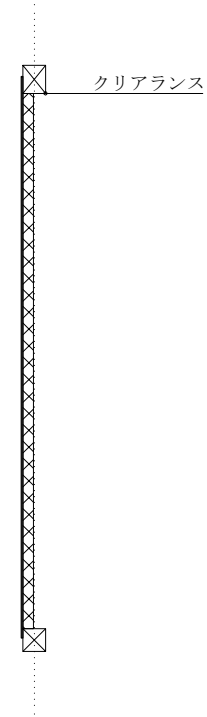


室外側

面材：合板9mmの場合  
N50@150mm以下 倍率2.5  
CN50@75mm以下 倍率3.7



室内側



窓パネル